

Tuftedalen

355 m.o.h.

Tur 2a – Blånipa

Høgdeskilnad, m.o.h. /


Altitude, low / high, m.a.s.l : 355 – 1121


Lengde / Distance t/r : 11,2 km.

Tid / Time t/r : 5 timar / hours

Frå / From : Tuftedalen



 Følg vegen 400 m. opp til skytebana og ta så til venstre og opp langs sti i Tuftedalen. Ver varsam og hald godt til venstre dersom det er aktivitet på skytebana. Raudt flagg oppe ved skyting. Etter ein halvtimme kjem ein opp til stidelet under Ørneklumpen der ein kan ta av til Blåhølen. Ruta til Blånipa går under Ørneklumpen og vidare over elva på vad. Herifrå skrått oppover til ein kjem opp på første høgda. Herifrå kan ein sjå toppen på Blånipa. Følg ryggen eit stykke austover og sving så mot nord i retning toppen. Her er det noko stigning før ein kjem opp på siste flate partiet. Vidare bratt opp mot toppen. Flott utsikt mot m.a. Ålfotbreen i nord.

 Follow the road 400 m. up to the shooting range, turn left and follow the path up the valley, "Tuftedalen". Be cautious, and keep well to the left if there is activity at the shooting range. Red flag will be up during shooting activity. After half an hour you reach the fork below "Ørneklumpen" where you can take off to Blåhølen. (route 2b) The route to Blånipa goes below "Ørneklumpen" and further wading across the river. After having reached the first height you can see the top of "Blånipa". Follow the ridge some distance eastward and then turn north towards the top. Here are some hills before you enter the last flat part of the route, and then steeply to the top. Great views, for instance to the glacier "Ålfotbreen" in the north.

Tur 2b – Blåhølen

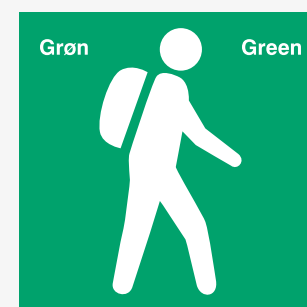
Høgdeskilnad, m.o.h. /


Altitude, low / high, m.a.s.l : 355 – 525


Lengde / Distance t/r : 2,8 km.

Tid / Time t/r : 1 time / hour

Frå / From : Tuftedalen



 Følg vegen 400 m. opp til skytebana og ta så til venstre og opp langs sti i Tuftedalen. Vis aktsamd og hald godt til venstre dersom det er aktivitet på skytebana. Etter ein halvtimme kjem ein opp til stidelet under Ørneklumpen. Herifrå er det 200 meter bort til Blåhølen der det er mogeleg å ta ein forfriskande dukkert / symjetur.

 Follow the road for 400 m. up to the shooting range, turn left and follow the path up the valley "Tuftedalen". Be cautious, and keep well to the left if there is activity at the shooting range. Red flag will be up during shooting activity. After half an hour you reach the fork below "Ørneklumpen" where you take off to Blåhølen. From here it is 200 meters to the lake "Blåhølen" where it is possible to have a refreshing dip / swim.

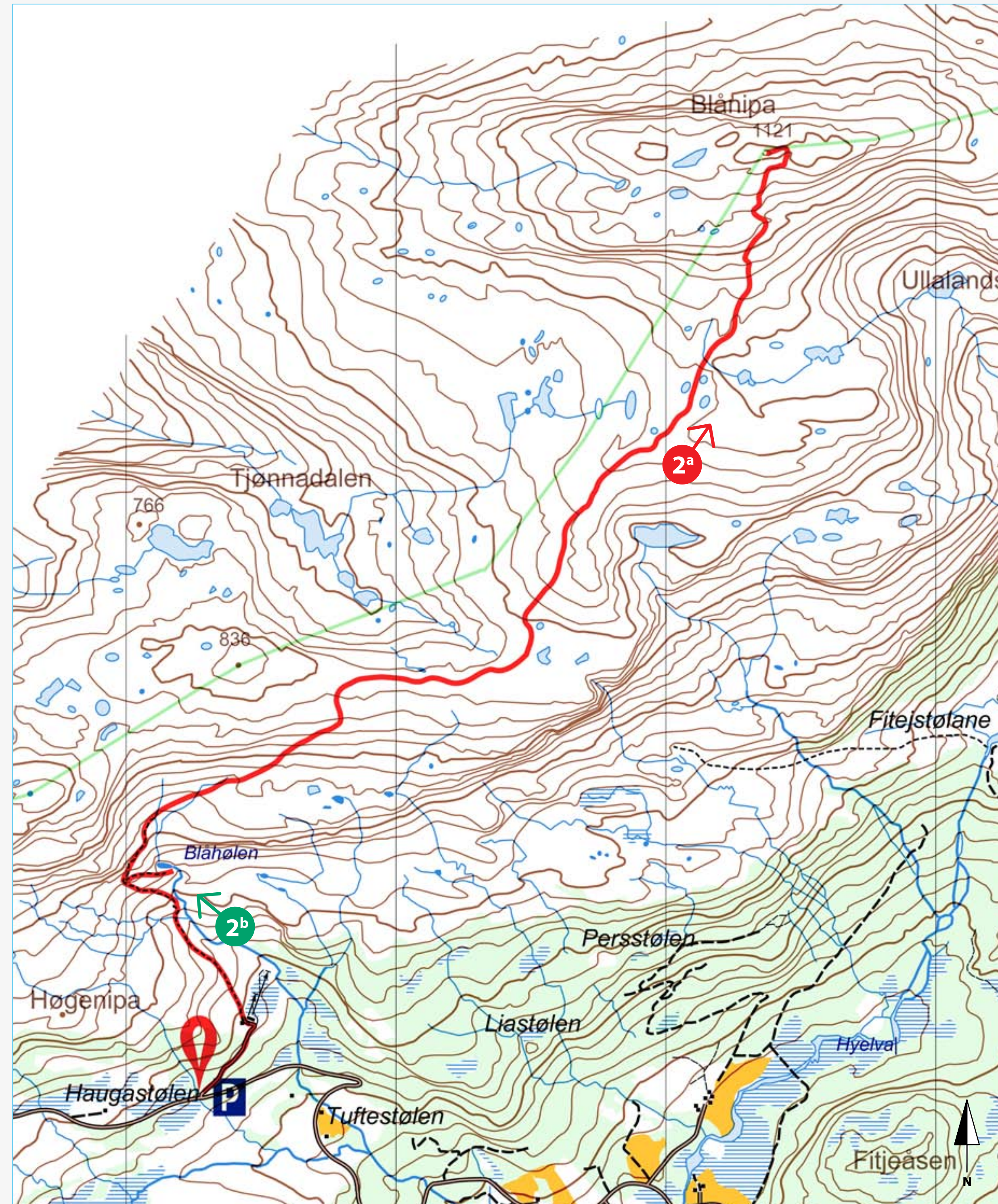


Foto: Liv Lien

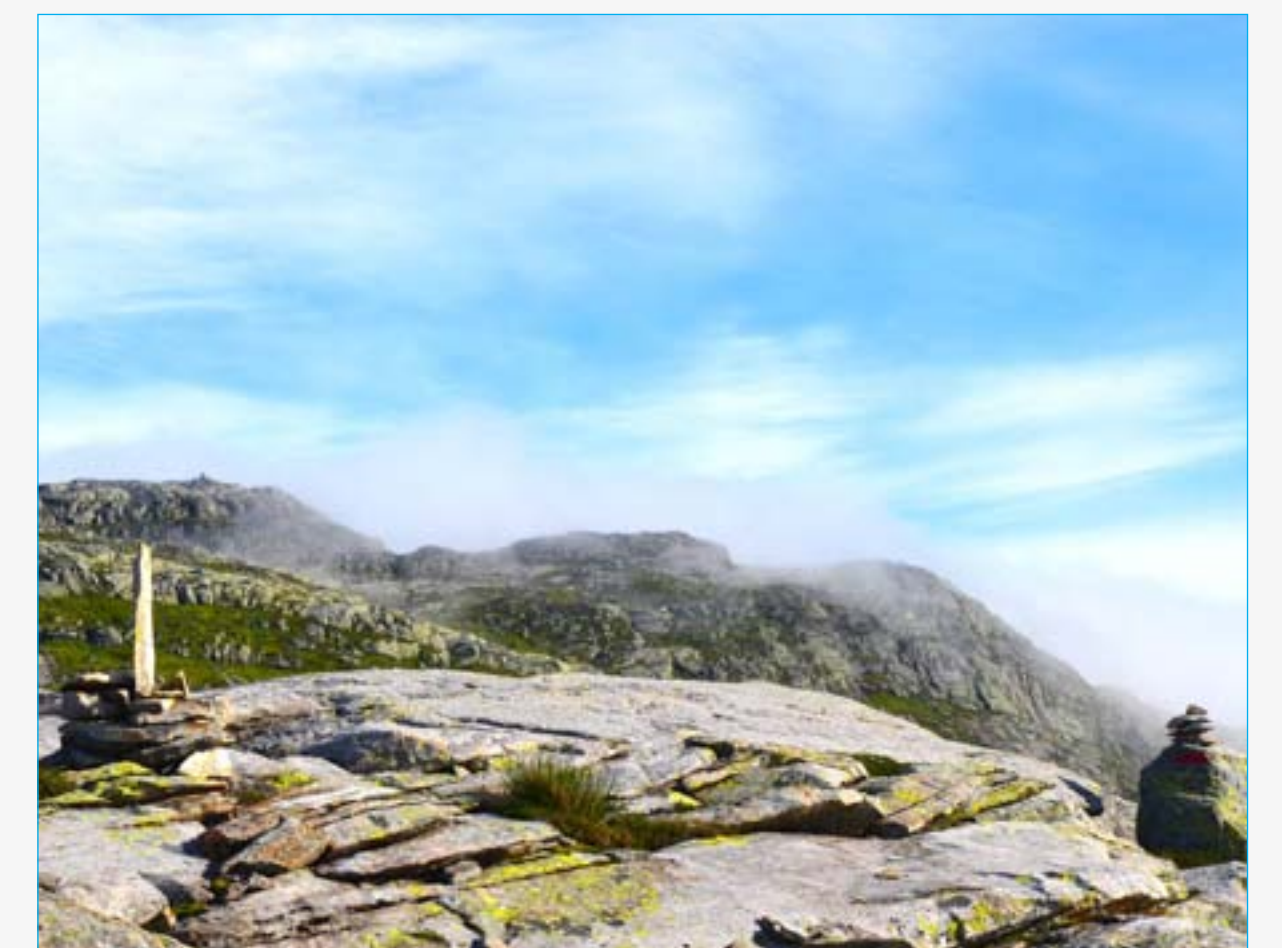


Foto: Pål Arve Myklebust

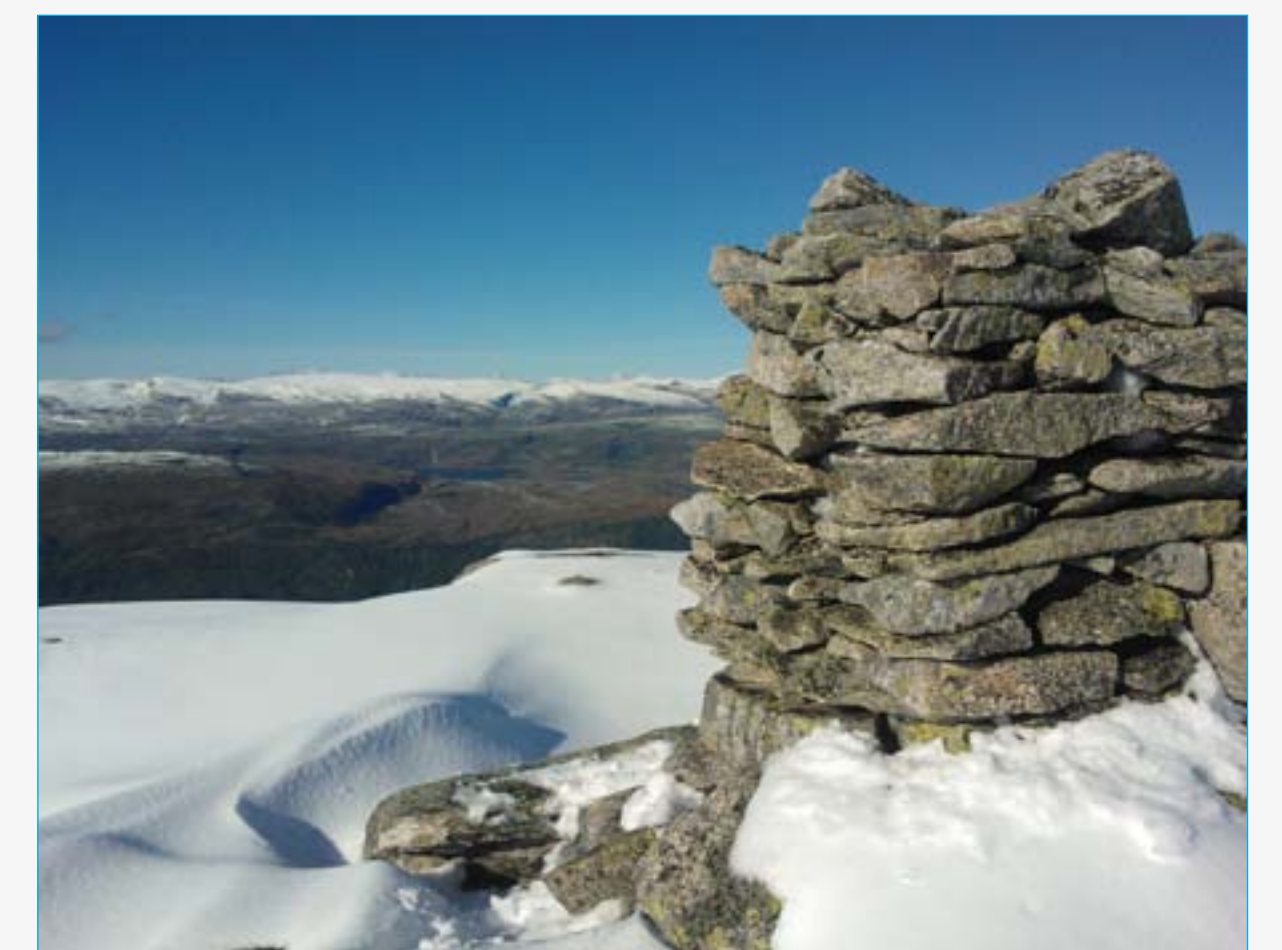


Foto: Henning Malones

